

Voľná pozícia: Ekonóm

Pracovná pozícia:	Pracovník ekonomiky a vnútornej správy
Pracovná náplň:	Evidencia došlej a odoslanej korešpondencie, fakturácia a objednávky v systéme MRP, príprava personálnych zmlúv, príprava podkladov na výplaty, elektronické odosielanie DPH, odosielanie súhrnných výkazov, tvorba príkazov na úhradu, administratívno-ekonomicko-personálne práce – príprava podkladov pre externú účtovníčku a externú personalistku, komplexná asistencia manažmentu, zastupovanie kolegov v prípade neprítomnosti
Požiadavky na zamestnanca:	<ul style="list-style-type: none">- stredoškolské ekonomické vzdelanie s maturitou- prax v odbore minimálne 2 roky- pokročilý užívateľ PC: Excel, Word, internet, databázy spoločnosti- bezúhonnosť, spoľahlivosť, flexibilita, vysoké pracovné nasadenie, schopnosť zvládať stres, kreativita, pohotové jednanie, schopnosť pracovať v kolektíve aj samostatne- vodičský preukaz typu B výhodou (aktívny šofér)- osobný pohovor- životopis so súhlasom so spracovaním osobných údajov zaslať mailom
Ponúkaný plat: dve alternatívy	A. samostatný výkon práce po 1 mesiaci: skúšobná doba 3. mesiace 850 € v hrubom, po 3. mesiacoch 1100 € v hrubom B. výkon práce pod dohľadom: skúšobná doba 3. mesiace 680 € v hrubom, po 3. mesiacoch 850 € v hrubom
Termín nástupu:	dohodou (možný ihneď)
Druh prac.pomeru:	hlavný pracovný pomer
Pracovná doba:	Pondelok – piatok, 8,5 hodiny, flexibilný čas začiatku a konca pracovnej doby (príchod do práce podľa voľby zamestnanca v čase od 6:00 do 8:00)
Miesto výkonu práce:	Nádražná 34, 900 28 Ivanka pri Dunaji

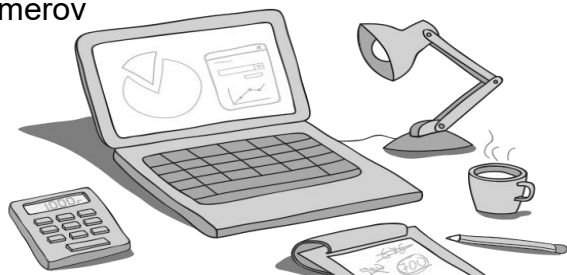
Predmet činnosti spoločnosti: Overovanie, kalibrácia a posúdenie zhody určených meradiel podľa zákona č. 157/2018 - meračov tepla a vodomero

Web stránka:

www.bmsm.sk

0918 537 545

konatel@bmss.sk



Kontakt:

0918 537 545
konatel@bmss.sk

0918 537 545
konatel@bmss.sk

0918 537 545
konatel@bmss.sk

0918 537 545
konatel@bmss.sk

0918 537 545
konatel@bmss.sk

0918 537 545
konatel@bmss.sk

0918 537 545
konatel@bmss.sk

0918 537 545
konatel@bmss.sk